



KUSTAVIN KUNTA

KUULUTUS

Kustavin kunta hakee rakentamislupaa kiinteistölle 304-410-5-86 Kärtynkallio, osoitteessa Prikitie 7. Rakentamislupa koskee Jaalakodin laajennusta.

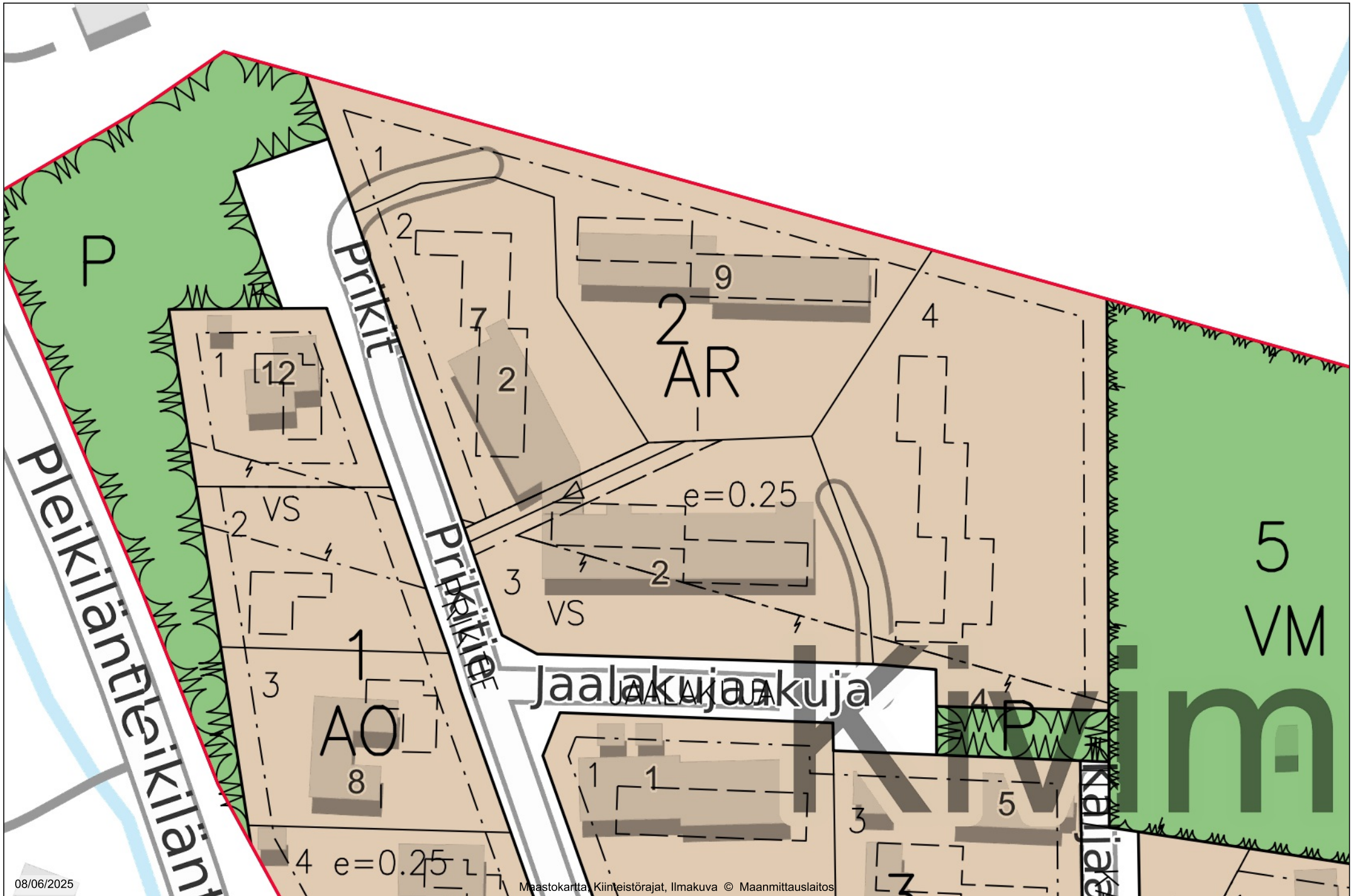
Rakentamislupahakemus liitteineen on nähtävissä kunnan nettisivuilla sekä Kunnantalolla osoitteessa Asetie 2, ilmoitathan etukäteen saapumisesta.

Lisätietoja antaa tarvittaessa rakennustarkastaja Jussi Lehto puh. 0500 740 006.

Mahdolliset huomautukset pyydetään toimittamaan kirjallisena 12.6.2026 mennessä osoitteeseen Kustavin kunta/Rakennusvalvonta, Asetie 2, 23360 Kustavi.

Kustavi 19.5.2026

Jussi Lehto, rakennustarkastaja



08/06/2025

Maastrakka, Kiinteistörajat, Ilmakuva © Maanmittauslaitos


















1:1000

Kustavin kunta

Aineiston oikeellisuus tarkistettava tiedon tuottajalta

KUSTAVI KÄRTTY RAKENNUSKAAVA 1:2000

Rakennuskaavamääräykset ja merkinnät:

	3 m sen kaava-alueen ulkopuolella oleva viiva, jota vahvistaminen koskee.
	Eri kaavamääräysten alaisten alueen osien välinen raja.
	Korttelin, korttelinosan ja alueen välinen raja.
	Ohjeellinen rakennuspaikan raja.
2	Korttelin numero.
4	Rakennuspaikan numero.
PARKKITIE	Rakennuskaavatien tai puiston nimi.
	Yleiselle jalankululle varattu rakennuskaavatiealue.
	Liikennealue, jolle pääsy on sallittu ainoastaan muuhun tiealueeseen rajoittuvissa kohdissa.
I	Roomalainen numero, joka osoittaa rakennuksen rakennuksen suurimman sallitun varsinaisen kerrosluvun.
	Rakennusala.
e=0,25	Rakennuspaikan tehokkuusluku eli rakennuspaikan kerrosalan suhde rakennuspaikan pinta-alaan.
	Ohjeellinen rakennusala.
	Rivitalojen ja muiden kytkettyjen rakennusten korttelialue.
	Erilliset tai kytkettyjen pientalojen korttelialue.
	Omakotirakennusten ja niiden enintään kahden perheen talojen korttelialue.
	Teollisuus- ja varastorakennusten korttelialue.
	Puistoalue.
	Maunantaja-alue.
	Voimansiirtoalue.
	Maanalaista johtoa varten varattava alue.
	Kokoojatiealue, jolle liittyminen on sallittu ainoastaan janan kohdalla nuolen osoittamaan suuntaan.

AO ja AR-kortteleissa on osoitettava vähintään yksi autopaikka asuntoa kohti.

T-korttelissa on järjestettävä vähintään yksi autopaikka kahta työpaikkaa kohti.

Teollisuusrakennusten (T) korttelialueelle saadaan sijoittaa myös sen käyttöön liittyviä toimisto-, henkilökunnan ruokailu- tai muita vastaavia tiloja sekä teollisuusrakennuspaikan toiminnan kannalta välttämättömät asunot kuitenkin enintään 2 asuntoa rakennuspaikkaa kohti.

Milloin rakennus rakennusalaalla sijoitetaan 4 m lähemmäksi naapurin rakennuspaikan rajaa, ei rakennuksen tällä sivulla saa olla ikkunoita.

Milloin rakennus rakennusalaalla sijoitetaan irti naapurin rakennuspaikan rajasta, on se rakennettava vähintään 1 m:n päähän siitä.

Milloin kaavan mukaan yleinen tie tulee lakkautettavaksi, älköön rakennusta sijoitettako ennen tien lakkaamista sen tielain 41 §:n mukaiselle suoja-alueelle.

Rakennukset pihajärjestelyineen on suunniteltava kortteleittain yhtenäisesti ja pihat istutuksineen toteutettava samanaikaisesti rakennusten kanssa.

Turku 14.10.1977

Tarkistettu 20.04.1979

SUUNNITTELUKESKUS OY

Tuomo S. Peltola

Timo Linkola

Tuomo Peltola

Timo Linkola

Dipl.ins.

Dipl.ins.

Tämä rakennuskaava on hyväksytty Kustavin kunnanvaltuustossa 27.12.1975 / 10

Vahv. 10.3.1980

RAKENNUSOIKEUSLASKELMA:

TONTIN PINTA-ALA 2520 m²
 RAK.OIKEUS 630 m² (e=0,25)

RAKENNETTU KERROSALA 596 m²
 RAKENNETTU KOKONAISALA 726 m²
 RAKENNETTU TILAVUUS 2916 m³

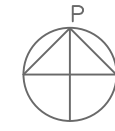
RAKENNETAAN LAAJENNUS JAALAKOTIIN:

RAKENNETTAVA KERROSALA 459 m²
 RAKENNETTAVA KOKONAISALA 459 m²
 RAKENNETTAVA HUONEISTOALA 389 m²
 RAKENNETTAVA TILAVUUS 1744 m³

UUSI KERROSALA 1055 m²
 UUSI KOKONAISALA 1185 m²
 UUSI TILAVUUS 4660 m³

LAAJENNUKSEN PALOLUOKKA P3
 RAKENNUKSESSA KAUKOLÄMPÖ / VESIKESKUSLÄMMITYS
 RAKENNUKSESSA KONEELLINEN ILMANVAIHTO
 HUONEISTOKOHTAINEN JÄÄHDYTYKSEN / VIILENNYS
 AUTOMAATTINEN SPRINKLERIJÄRJESTELMÄ
 LIITYTÄÄN KUNNALLISEEN VESI- VIEMÄRI JA HULEVESIVERKOSTOON
 KORKEUSJÄRJESTELMÄ N2000
 SÄHKÖVERKKOON KYTKETYT PALOVAROITTIMET, 1/ ALK. 60 M²
 / JOKAISEEN MAKUUHUONEESEEN
 HULEVEDET JOHDETAAN AVO-OJAAN

KAAVAMÄÄRÄYKSET:



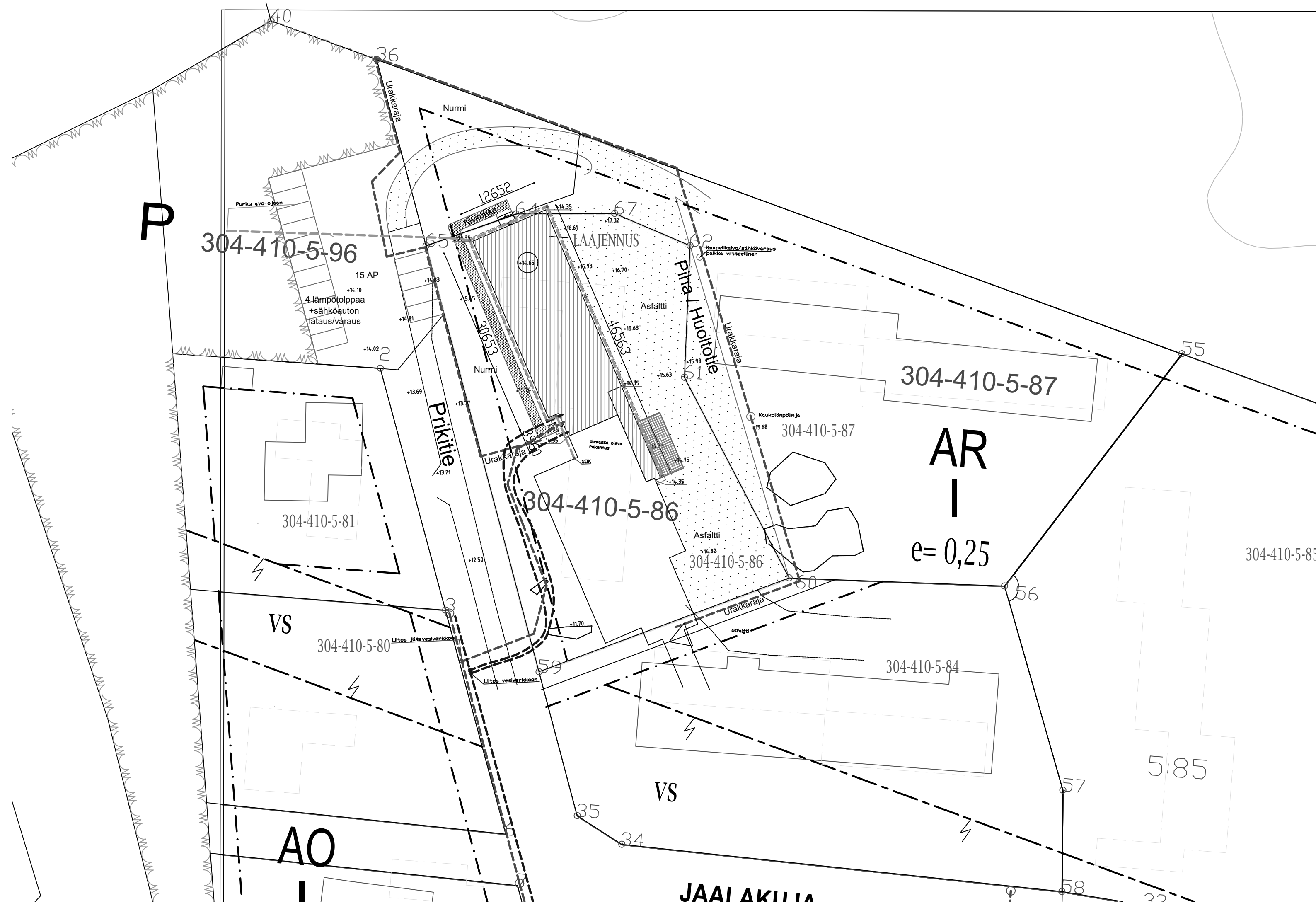
AR RIVITALOJEN JA MUIDEN KYTKETTYJEN RAKENNUSTEN KORTTELIALUE

I ROOMALAINEN NUMERO, JOKA OSOITTA RAKENNUKSEN SUURIMMAN SALLITUN VARSINAISEN KERROSLUVUN

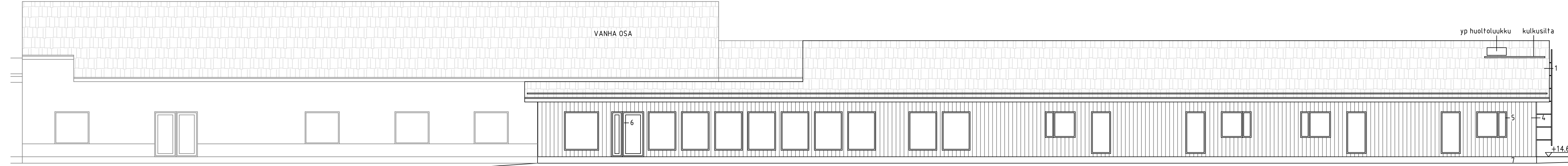
RAKENNUSALA

e=0,25 RAKENNUSPAIKAN TEHO KUUSLUKU, ELI RAKENNUSPAIKAN KERROSALAN SUHDE RAKENNUSPAIKAN PINTA-ALAAN

OHJEELLINEN RAKENNUSALA

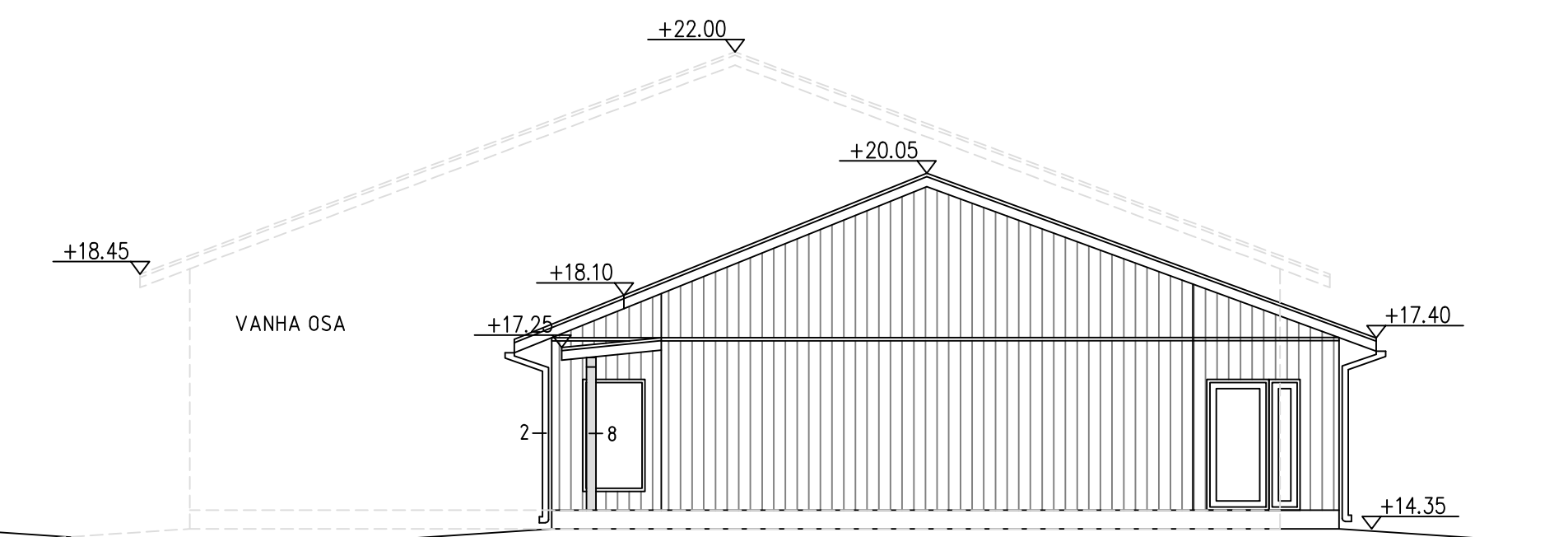


Muutos	Paivays	Tontti/Rno	Muutostoimenpide
K.osa/Kylä 410	Kortteli/Tila	5:86	Viranomaisten merkintöjä
Rakennustoimenpide LAAJENNUS			Piirustuslaji PÄÄPIIRUSTUS
Rakennuskohteen nimi ja osoite KUSTAVIN RYHMÄKOTI / JAALAKOTI PRIKITIE 7 23360 KUSTAVI			Piirustuksen sisältö ASEMAPIIRUSTUS
			Juoks.nro 1(4)
			Mittakaava 1/500
			Piirustusnro
			Työn nro
			Paivays
			Muutos
BELLARC OY 0400-706375 ALOSTENKATU 9 A 4 21100 NAANTALI	RA NINA HELIN <i>Nina Helin</i>	ARK	1
			09.04.2026

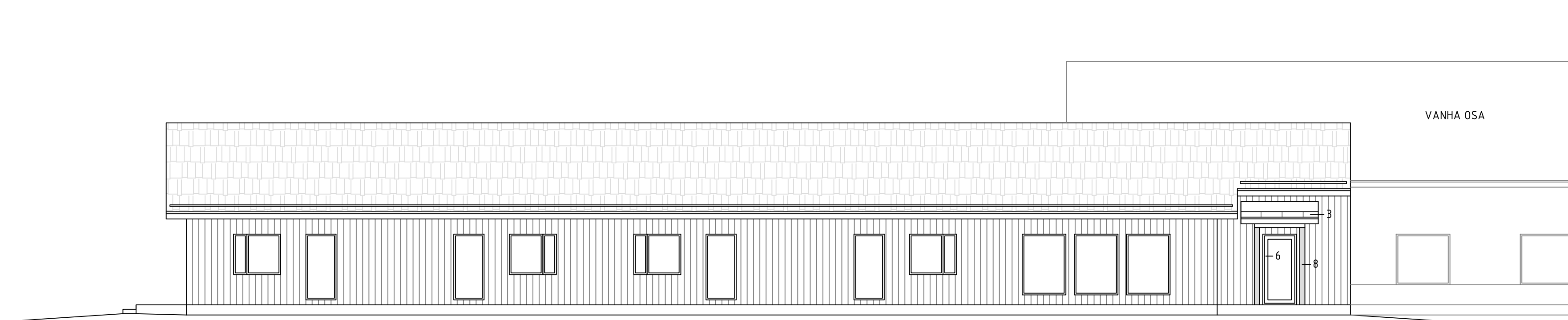


VANHA OSA

JULKISIVU KOILLISEEN



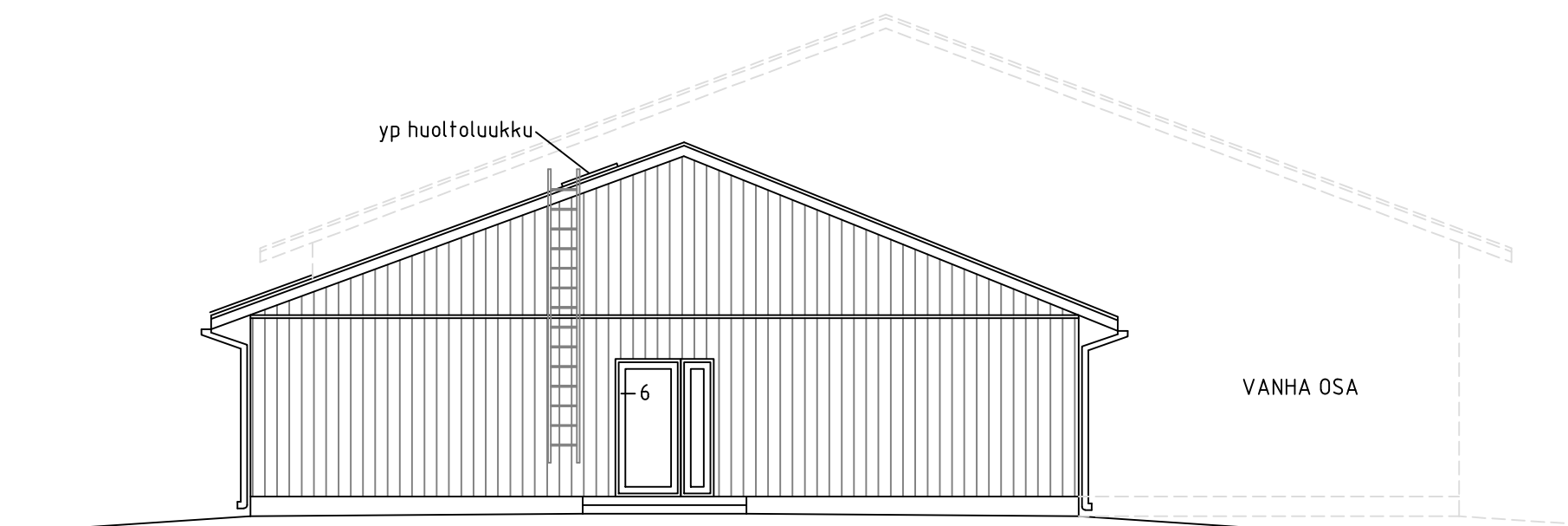
JULKISIVU KAAKKOON



VANHA OSA

JULKISIVU LOUNAASEEN

- 1 TILIKATE VANHAN OSAN MUKAISESTI, TIILENPUNAINEN
- 2 PELLITYKSET, RÄNNIT, KOURUT, TIILENPUNAINEN
- 3 PELTIKATE, TIILENPUNAINEN
- 4 PEITERIMÄVERHOUS VANHAN OSAN MUKAISESTI, PUNAINEN
- 5 ALUMIINI-IKKUNAT, VALKOINEN
- 6 ALUMIINIOVET, LEHMUKSENVIHREÄ
- 7 BETONISOKKELI, VAALEANHARMAA
- 8 PILARIT, TIILENPUNAINEN
- 9 RÄYSTÄSLAUDAT JA ALUSTAT, HARMAANVALKOINEN



JULKISIVU LUOTEESEEN

Muutos	Palvelus	Tontti/Rno	Muutostöimenpide
K.osa/Kyla	Korttel/Tila	5:86	Viranomaisten merkintöitä
410			
Rakennustoimenpide	Piirustaja	Juoka.nro	
LAAJENNUS	PÄÄPIIRUSTUS	4(4)	
Rakennusköhteen nimi ja osoite	Piirustuksen sisältö	Mittakaava	
KUSTAVIN RYHMÄKOTI / JAALAKOTI	JULKISIVUT	1/100	
PRIKITIE 7			
23360 KUSTAVI			
	Piirustusanro	Tyon nro	Palvelus
			Muutos
BELLARC OY	RA NINA HELIN		
0400-706375	ALOSTENKATU 9 A 4 21100 NANIKU		
	<i>Nina Helin</i>	ARK	
	4		09.04.2026