

Lintutorni Kustaviin -projekti

- Mökkiläistoimikunta
- Työryhmä
 - Timo Iainto
 - Ari Kalske
 - Kimmo Mattila



Taustaa

- Kustavilaiset, Kustavin kesäasukkaat ja vierailijat kaikki kokevat ympärillään ja sisällään Kustavin monimuotoisen luonnon, mikä herättää halun tuntea se paremmin.
- Kustavista löytyy luontoa karuista ulkomeren rannoista vehmaisiin pähkinälehtoihin unohtamatta erilaisia kulttuurimaisemia ja niissä kaikissa on omat tyypilliset kasvistonsa, nisäkkäänsä, hyönteisensä ja lintunsa

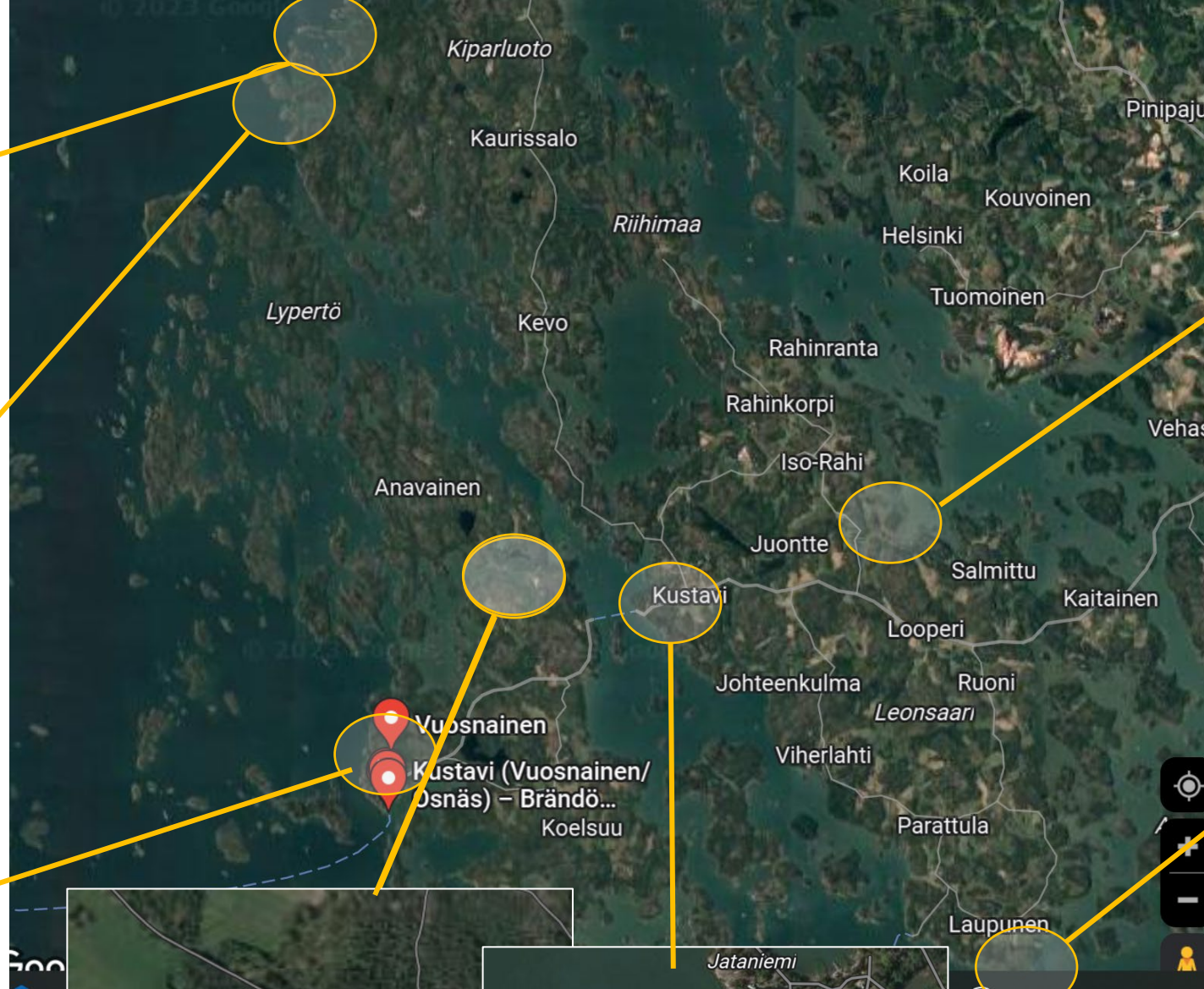
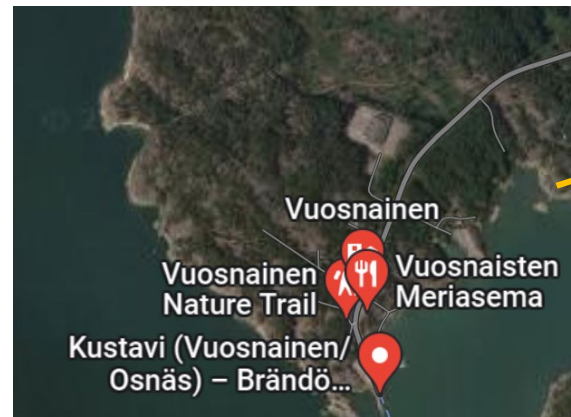
Aina kun on Kustavissa, on keskellä merellistä luontoa.

Taustaa

- **Kustavista löytyy paljon aktiivisia lintujenharrastajia ja vielä paljon enemmän yleisesti luonnosta kiinnostuneita vanhempia ja nuorempia harrastajia.**
- **Kustavilaisilta ja vierailijoilta puuttuu mahdollisuus ilman venettä päästä kokemaan avomeriluonto**
- **Luontoelämykset paikkakuntalaisille/mökkiläisille**
- **Varhaiskasvatus**
- **Luontomatkailu**
- **Miksei bongauskin...**

Selvitystyö

- ❖ **Selvitettiin mökkiläistoimikunnan aloitteesta mahdollisuudet rakentaa Kustaviin lintutorni.**
- ❖ **Vertailtiin mahdolliset sijaintipaikat:**
 - **ympäristöarvot ja luonne**
 - **tavoitettavuus**
 - **pysäköinti**
 - **mahdollinen häiriö asutukselle**
 - **maanomistus**
 - **linnusto**
 - **muu luonto**
 - **kehittämismahdollisuudet**



Kohde

Lintutorni kustaviin	Jeremian luolat	Vuosnainen Vuosnaistenkallio	Parattula Laupuksenmaa Laupuksensalmi	Kunnaraisten aukko	Pohjolanniemi	Anavinen Kluuvi
Ympäristöarvot /luonne	Näkymät Ströömille, jos korkea torni, luontopolku	Merellinen paikka, avomeri tuntumaa, avaraa näkymää, graniittikalliota ja kääkärämäntyjä	Kulttuurimaisemaa, sisälahti niittyineen ja ruovikkoa. Merenlahden ja järven välimuoto	Näkymät merenlahdelle ja rantaniityille?	Avomeren reuman tyypill. luonto. Näkymät Seksmilarille laivareitteineen	Rehevässä ympäristössä Kluuvijärvi järviruoko rantoineen, pähkinälehdot, pellot, laskuoja

Lintutorni kustaviin

Kohde

	Jeremian luolat	Vuosnainen Vuosnaistenkallio	Parattula Laupuksenmaa Laupuksensalmi	Kunnaraisten aukko	Pohjolanniemi	Anavinen Kluuvi
Tavoitettavuus	Hyvä, lähellä keskustaa	Hyvä, lauttamatkan takana	Parattula-laupunen tien varressa, joudutaan rak. Tienyhteys. Koila-Lupunen tien varr. pysäköinti helpompi?	Tie on, loppumatka yksityistietä?	Tie on, loppumatka yksityistietä	Tie on
Pysäköinti	Jeremian luolien parkipaikka.	Onko ravintoloiden paikat käytössä?, Riittävätkö?	Ei ole, järjestettävä	Ei ole, järjestettävä	Ei ole, järjestettävä	Ei ole, järjestettävä
Häiriö asutukselle	Kulku, kiikarointi voi häiritä asutusta	Ei häiriötä kun kulku järjestetty ja tornin paikka valittu oikein.	Ei häiriötä kun kulku järjestetty ja paikka/paikat valittu oikein	Paikka val. Niin, ettei häiritse loma-asutusta. Vastaranta aika kaukana	Haastava toteuttaa pysäköinti ja lava siten, ettei häir. mökkiasutusta.	Ei häiriötä kun pysäköinti ja tornin paikka valittu oikein
Maanomistus	Kunnan?	Kunnan maata?	Yksityistä Luonnonsuojelualue	Yksityistä Luonnonsuojelualue	Yksityistä	Yksityistä Luonnonsuojelu-alue

Lintutorni kustaviin

Kohde

Lintutorni kustaviin	Jeremian luolat	Vuosnainen	Parattula Laupuksenmaa	Kunnaraisten aukko	Pohjolanniemi	Anavinen Kluuvi
Linnustosta	<p>Ströömillä liikkuvat perus vesilinnut, lokit, merikotka etc, jotain muuttoa Ei paljon paikallista.</p> <p>Linnustollisesti ei kovin hyvä kohde.</p>	<p>Muuton aikainen hohde. Pikkulintujen, haukkojen, vesilintujen muuttoa Talvella viimeisiä sulapaikkoja vesilinnuille. Ymp. vuoden mahd. lähial. vesilintujen, lokkien, petolintujen näkeminen, pikkulinnut, kahlaajia.</p>	<p>Paikallisia vesilintuja, muutamia kahlaajia ja monia ruovikkolintuja rantaniityillä ja niiden ympäristössä??</p> <p>Ympäröivissä metsiköissä niille tyypillisiä lajeja</p> <p>Jonkin verran muuttoa</p>	<p>Paikallisia vesilintuja ja muuttoaikoina runsaammin rantaniityillä ja niiden ympäristössä. Rantaniityillä ja niiden ympäristössä kahlaajia ja ruovikon asukkaita ja taustametsälle tyypillisiä lintuja</p>	<p>Periaatteessa kaikki vesilinnut, lokkilinnut mahdollisia mukaan lukien ulkosaarien lajit. Vesintujen, haukkojen ja kahlaajien muuttoa. Talvella viimeisiä sulapaikkoja vesilinnuille</p>	<p>Paikallisia vesilintuja, ruovikkolintuja, tikkoja, rehevän metsän pikkulintuja, vierailevia petoja ja lokkilintuja</p>

Kohde

Lintutorni kustaviin	Jeremian luolat	Vuosnainen Vuosnaistenkallio	Parattula Laupuksenmaa Laupuksensalmi	Kunnaraisten aukko	Pohjolanniemi	Anavinen Kluuvi
Muu luonto	?	Karua männikköistä graniittikalliota merellisin näkymin	Entinen merenlahti/salmi missä rantaniittyjä ja lisääntyvää ruovikkoa	?	Karua ulkosaariston rantaa merellisin näkymin	Rehevää pähkinäpensaikkaa ja muuta puustoa ympärillä, ympäröity järviruolla, laskuoja mereen ja peltoja lähellä
Kehittämisen mahdollisuus	?	Toimisi varmaan myös Kustavin merellisenä näköalatornina niille joilla ei ole venettä	Kulttuurimaisema, rantaniittyjen entisöinti, luontopolku ympäri(/osittain) opastauluineen kaikesta luontoon liittyvästä	Kulttuuri maisema, rantaniittyjen entisöinti (jatkaminen)?	Toimisi varmaan myös Kustavin merellisenä näköalatornina niille joilla ei ole venettä	Kluuvijärven entisöinti kalojen hyväksi kutupaikaksi ja ehkä rantaniityn raivausta?

Kohde

Lintutorni kustaviin	Jeremian luolat	Vuosnainen Vuosnaistenkallio	Parattula Laupuksenmaa Laupuksensalmi	Kunnaraisten aukko	Pohjolanniemi	Anavinen Kluuvi
Muuta	Varmaan korkealta olisi kaunis maisema Ströömille	Voisi kiinnostaa myös paikallisia ravintolayrittäjiä osallistumaan	Voisi olla Kustavin ensimmäinen? Ympäristö/luonnon moninaisuus/ entistämiprojekti. Todennäköisesti saatavissa ulko- puolista rahaa avuksi	Avustukset? Miten pitkään laiduntaminen jatkuu? Pitääkö torni sij. laitumen ulkopuolelle?	Avustukset? Hankala tai mahdoton kun kaikki on yksityistä maata!	
			MAALI-selvityksen mukaan Laupuksensalmi kuuluu Varsinais- Suomen tärkeimpien lintualueiden joukkoon.	Kuuluu valtakunnalli- seen lintuvesiensuo- jeluohjelmaan Nyt rantaniitty laitumena		

Työryhmän esitys

- Ajatellen kulkemisia, teitä, parkkipaikkoja, maanomistuksia, yksityisteitä ja olemassa olevia ja kaavoitettuja kesäasuntoja, olemme tornin sijoituspaikkana kallistumassa Vuosnaisten kallion suuntaan.
- Vaivaton pääsy, valmiina luontopolkua, mahdollisuus sijoittaa torni ymmärtääksemme kunnan maalle ja siitä haittaa asukkaille/mökkiläisille ei juurikaan pitäisi olla. Alueella on ravintola ja majoituspalveluja aivan läheisyydessä, pysäköinti lienee helposti muutamalle autolle jopa olemassa oleville paikoille järjestettävissä.
- Avomerta, merellistä luontoa ja lintujen muuttoa ajatellen ykköspaikka olisi Pohjolan niemi ja ehkä Susiluodon alue.
 - Molemmat paikat ovat lintujen ja luonnon kannalta kiinnostavimpia.
 - Kaavoitus, maanomistus ja viranomaiskäyttö saattavat tehdä rakentamisen ja käytön vaikeaksi

Työryhmän esitys

- Toinen osa ehdotusta tornin/tornien rakentamiseen on Kustavin lintukosteikkojen hyödyntäminen enemmän paikallisten lintujen seurantaan ympärivuotisesti Laupusten salmen ympäristössä, Lellaisten lahdella ja kokemusten myötä myös Anavaisten Kluuvissa.
- Näissä kaikissa on paikallisia vesilintuja, ruovikon asukkaita ja keväällä ja alkukesästä laulajia taustametsikköissä ja syksyllä ja talvella vaeltavia tikkoja ja tiasparvia unohtamatta muuttolintuja ja merikotkia.
- Näihin paikkoihin voisi kehittää ja oikeastaan pitäisi kehittää Kustavin maineen ylläpitämiseksi myös luontopolkuja ja kulttuurimaisemien entisöintiä erilaisia tukia hyödyntäen unohtamatta opastauluja ja levähdyspaikkoja.

Realiteetit

- Investointina itse torni/lava ei ole iso
- Järkevä kohde pitäisi löytää:
linnut/luontoarvot/ maisema
- Maanomistus
- Ei häiriötä:
kulkeminen/pysäköinti/kiikarointi

Mahdollisuudet avustuksiin

- Vieläkö lintutorneihin saa avustuksia?
- Ympäristön monimuotoisuuden lisääminen helpottaisi?
- Luontopolut

Linnut ja luonto keskiössä

Ylläpito

❖ Kunnan apuna sopivia yhdistyksiä?

- Kyläyhdistykset
- Vesiensuojeluyhdistys
- Lions
- Muu vapaaehtoistoiminta

Lintutorni Kustaviin: *Missä mennään 2024?*

- Esitystä valmisteltaessa 2023 ja 2024 aikana on haastateltu kymmenkuntaa kustavilaista lintu- ja luontoharrastajaa, joista monilla kymmenien vuosien kokemus Kustavin luonnon seuraamisesta. Kiitos heille!
- Tehty maastokatselmuksia Gunnaraisiin, Laupusiin ja Vartsalan Vuosnaisten niemeen.
- Mökkiläistoimikunnan työryhmä on käynyt tutustumassa Lellaisten lahden ympäristöön paikallisen maanomistajan kanssa ja saanut tukea hankkeelle ja vihreää valoa viedä esitys Kustavin kunnan päättäjille
- Lopullinen tornin paikka, kulku sinne ja parkkipaikat pitää katsoa ja tarkistaa kun Kustavin kunnalta on olemassa lupaus tukea projektia ja sitoutua siihen.

Lintutorni Kustaviin: *Missä mennään 2024?*

- Mökkiläistoimikunnan esitys on että hanke rahoitettaisiin pääosin Leader-rahoituksella (yleensä 60-65%) ja loppu olisi Kustavin kunnan vastuulla.
- Huomattavaa on että osa puuttuvasta rahasta voi olla talkootyötä jos sellaista pystytään osoittamaan.
- Ohessa on kuva Taivassalon lintulavasta se voisi olla pitkälti mallina ehkä lisättynä sadekatoksella ja retkipöydällä.
- Tällaisen investoinnin (torni, parkkipaikka) suuruusluokka on 10 000€, josta siis pääosa on tarkoitus hakea Leader-rahoituksesta.
- Mökkiläistoimikunta esittää että Kustavin kunta toimii vastuullisena hakijana hankkeessa ja puuttuvan rahoituksen järjestäjänä.



Lintutorni Kustaviin: *Missä mennään 2024?*

- Ehdotamme, että kunta hyväksyy hankkeen ja roolin vastaavana hakijana ja alustavan budjetin 10 000-15 000€.
- Lopullisten suunnitelmien valmistuttua ehdotetaan lisäksi, että mökkiläistoimikunta ja kunta yhdessä nimeäisivät työryhmän käynnistämään käytännön toimet ja esim valmistelemaan Leader-rahoitushakemuksen.
- Toimikunnassa tulisi olla ainakin Kustavin kunnan hankevastuullinen edustaja, lisäksi rakentamisen/lupa-asioiden asiantuntija kunnasta, mökkiläistoimikunnan edustaja ja ehkä kustavilainen lintuharrastaja ja halutessaan ko. maanomistaja



LELLAISTENLAHDEN

Rauhoitettu luonnonsuojelulain nojalla

Rauhoituksen tarkoituksena on linnustoiltaan arvokkaan kosteikkoalueen säilyttäminen. Alueeseen kuuluu Lellaistenluoto ympäröivine vesijättö- ja vesialueineen. Lellaistenlahti kuuluu valtakunnalliseen lintuvesiensuojeluohjelmaan.

Luonnonsuojelualueen pinta-ala on 62 ha. Alueeseen rajoittuu valtion omistama suojelualue.

Alueella on sallittu metsästys, laiduntaminen ja yhteisalueella kalastus sekä kulku moottoriajoneuvolla tonteille ja venevalkamalle olemassa olevaa tietä pitkin. Puustoa voidaan hoitaa alueen ennallaan säilyttämiseksi.

Alueella on kielletty:

- oijien kaivaminen, vesien perkaaminen ja patoaminen sekä maa- ja kallioperän vahingoittaminen, muuttaminen ja maa-ainesten ottaminen
- selkärankaisten eläinten tappaminen, pyydystäminen, häiritseminen ja pesien vahingoittaminen sekä selkärangattomien eläinten pyydystäminen keräämistä varten
- kasvien ja kasvinosien ottaminen ja vahingoittaminen
- rakennusten, laitteiden, teiden ja polkajien rakentaminen
- liikkuminen moottoriajoneuvolla tilan 2:8 osalla luonnonsuojelualueella
- liikkuminen veneellä yli 10 km tunnissa yhteisalueella
- tulenteke, telttailu ja muu leirielämä
- roskaaminen
- koirien irtipäästäminen
- muu toiminta, joka saattaa muuttaa alueen maisemakuvaa tai vaikuttaa epäedullisesti kasvillisuuden ja eläimistön säilymiseen

Turun ja Porin lääninhallituksen päätös no 134/19.12.1994

Tiedustelut: Lounais-Suomen ympäristökeskus, puh. (02) 266 1777

LUONNONSUOJELUALUE

